



Proiect *InfoAcces*

PRINCIPII ORIZONTALE

- DEZVOLTAREA DURABILĂ
 - REZISTENȚA LA DEZASTRE



SOCIETATEA NAȚIONALĂ SPIRU HARET
PENTRU EDUCAȚIE, ȘTIINȚĂ ȘI CULTURĂ



INSPECTORATUL ȘCOLAR
AL JUDEȚULUI VASLUI

Principii orizontale

Proiect *InfoAcces*

EGALITATE DE ȘANSE

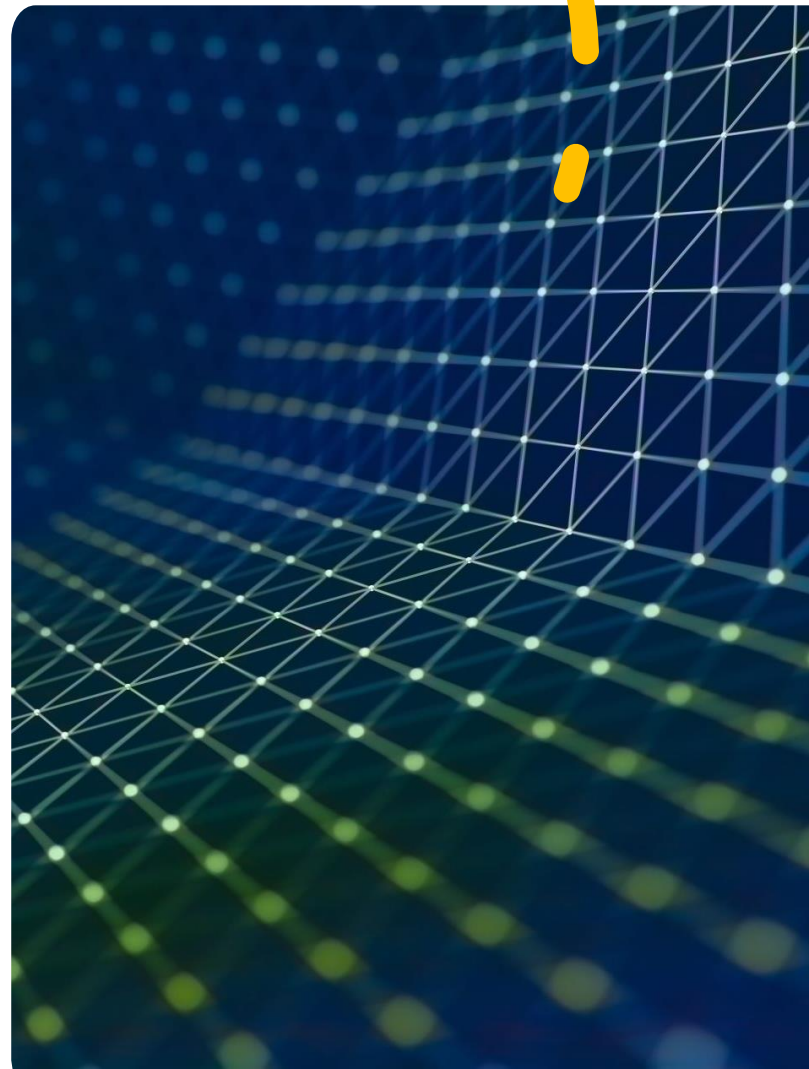
- Principiul *egalitate de gen*
- Principiul *nediscriminării*
- Principiul *accesibilitate persoane cu dizabilități*

DEZVOLTAREA DURABILĂ

- Principiul *poluatorul plătește*
- Principiul *protecția biodiversității*
- Principiul *utilizarea eficientă a resurselor*
- Principiul *atenuarea și adaptarea la schimbările climatice*
- Principiul *reziliența la dezastre*

Prezentare în conformitate cu:

- Manualul Beneficiarului Programului Operațional Capital Uman 2014-2020
- Contractul de finanțare al proiectului POCU/784/6/24/139636 InfoAcces
- Cererea de finanțare a proiectului POCU/784/6/24/139636 InfoAcces.



Dezvoltarea durabilă, Rezistența la dezastre

- „Dezvoltarea durabilă este dezvoltarea care urmărește nevoile prezentului, fără a compromite posibilitatea generațiilor viitoare de a-și satisface propriile nevoi.” Comisia Mondială pentru Mediu și Dezvoltare din cadrul Organizației Națiunilor Unite, 1987
- **Componenta socială a dezvoltării durabile, Rezistența la dezastre**
 - Capitalul uman (educație, abilități fizice și deprinderi) are un rol deosebit în creșterea rezilienței individuale iar capitalul social (reciprocitate, încredere, sentiment de apartenență la un anumit grup) include comunicarea și ajutorul reciproc.
 - Deoarece populațiile cele mai vulnerabile, mai sărace și mai marginalizate sunt și cele mai expuse unor riscuri ridicate, creșterea gradului de conștientizare și responsabilitate privind protecția resurselor naturale este esențială pentru supraviețuire și implicit pentru a face față dezastrelor.



Dezvoltarea durabilă, Rezistență la dezastre

Conștientizare privind Rezistența la dezastre

Primul pas pentru dezvoltarea unei comunități puternice în fața dezastrelor presupune o schimbare de atitudine, de la individual spre colectiv.

Proiectul contribuie la dezvoltarea în timp a unor comportamente de răspuns și întrajutorare care pot salva vieți, bunuri și dezvolta comunități unite, gata să facă față la orice încercări.

În activitatea A5. Dezvoltare socio-comunitară, se va dezvolta o rețea partenerială care are scop Dezvoltare de parteneriate între școli, autorități locale, instituții locale, ONG-uri și comunitate. Această rețea asigură sustenabilitate proiectului din punct de vedere instituțional.

Vă
mulțumim!

