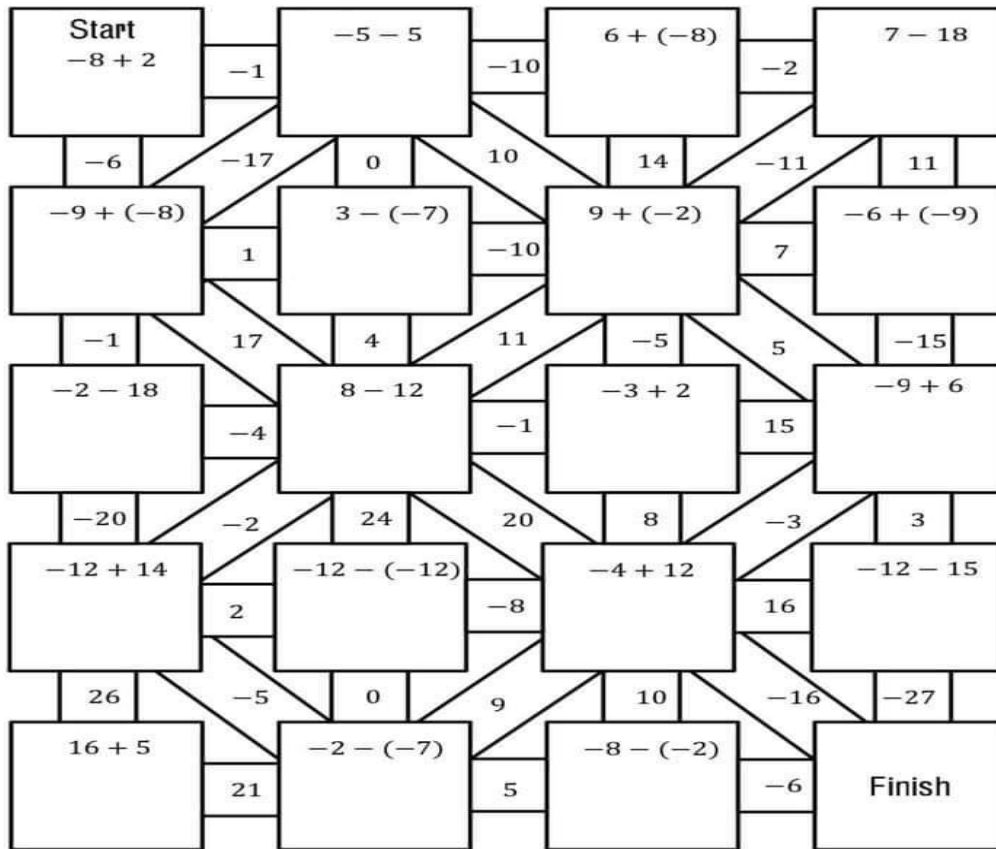


**FISA CLASA A VI-a**  
**NUMERE INTREGI**

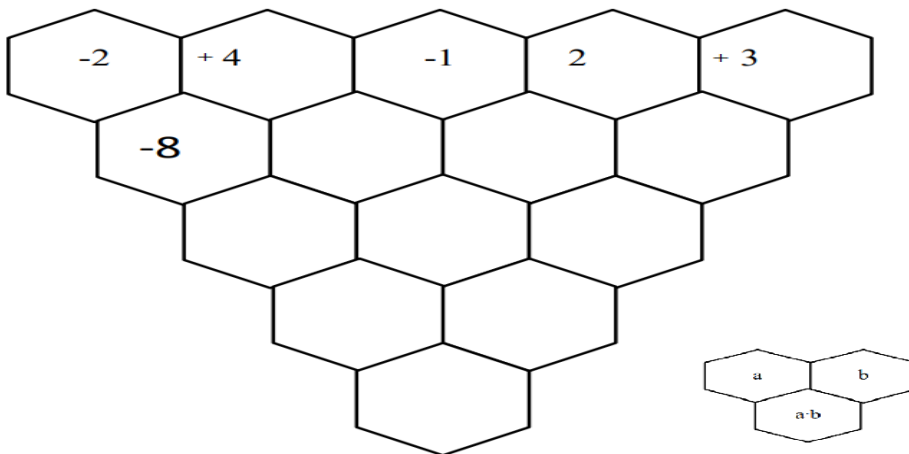
1. Parcurgeti labirintul pana la Finish rezolvand operatiile din casete.

**Rezolvati si parcurgeti labirintul pana la Finish**

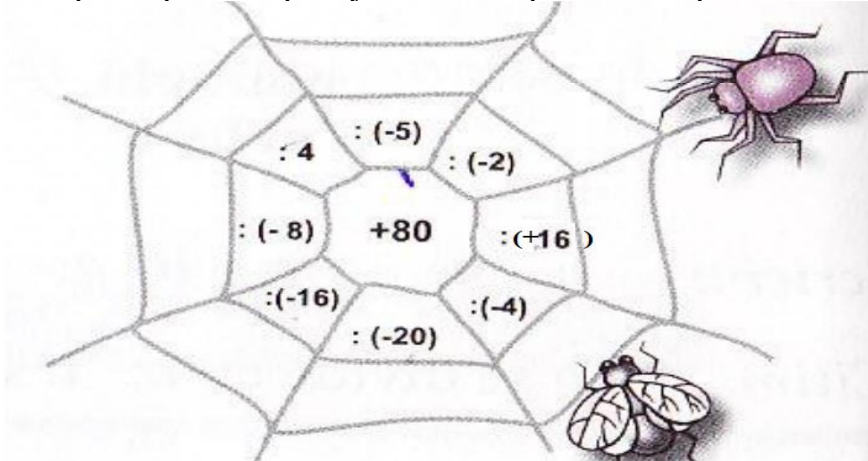


© Amy Harrison 2015

2. Inmultiti fagurii



3. Completați panza de păianjen folosind operația de împărțire a numerelor întregi.



4. Uniți potrivit casețele și explicați alegerea.

$(-3)^3 = -27$	A  F
$-2^3 = -6$	
$-(-5)^2 = -25$	
$-(-2)^3 = -8$	
$(-4)^2 = 16$	

5. Uniți cu o săgeată fiecare expresie din prima coloană cu expresia corespunzătoare din cea de a doua coloană:

- |                            |                |
|----------------------------|----------------|
| 1. $(-9)^7 \cdot (-9)^5$   | a) $-9^4$      |
| 2. $-9^6 : 9^2$            | b) $(-9)^{15}$ |
| 3. $(-9^2)^2$              | c) $9^{12}$    |
| 4. $((-9)^2 \cdot (-9))^5$ | d) $-9^{12}$   |

6. Utilizați toate elementele date pentru a obține rezultatul indicat.

- $-7; 2; 3; +; - \rightarrow -6$
- $-7; 6; 8; +; -; () \rightarrow 5$
- $-8; -3; 2; -; -; () \rightarrow 7$
- $-7; -6; 1; 2; +; -; -; () \rightarrow 0$
- $-8; 2; 5; 7; +; -; -; () \rightarrow 12$
- $2; 5; 5; 6; -; -; -; () \rightarrow -4$